

УПРАВЛЕНИЕ ОБРАЗОВАНИЯ
администрации муниципального образования
город Новороссийск
МУНИЦИПАЛЬНОЕ АВТОНОМНОЕ
ОБЩЕОБРАЗОВАТЕЛЬНОЕ УЧРЕЖДЕНИЕ
СРЕДНЯЯ ОБЩЕОБРАЗОВАТЕЛЬНАЯ ШКОЛА № 22
муниципального образования
город Новороссийск
ПРИКАЗ

От 18 апреля 2019 года

№ 247-ОД

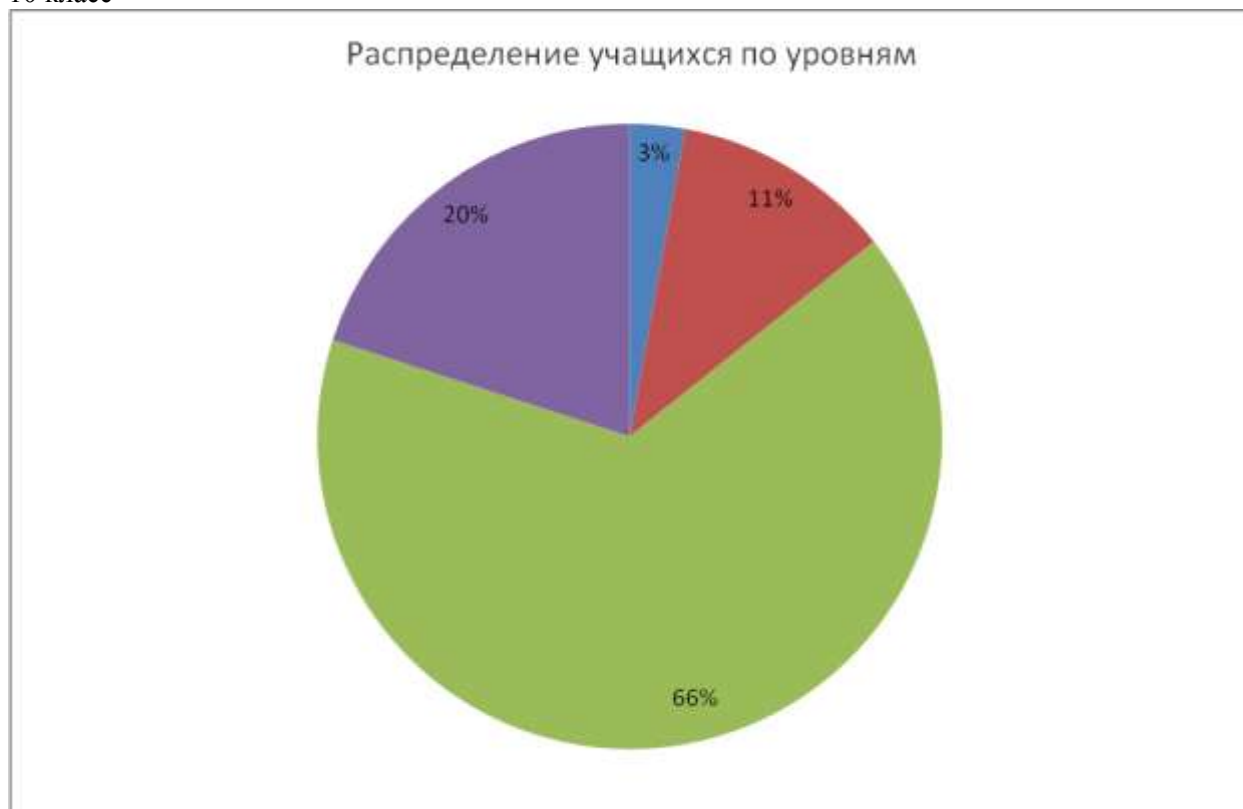
г. Новороссийск
О результатах КДР по математике в 10-11-х классах

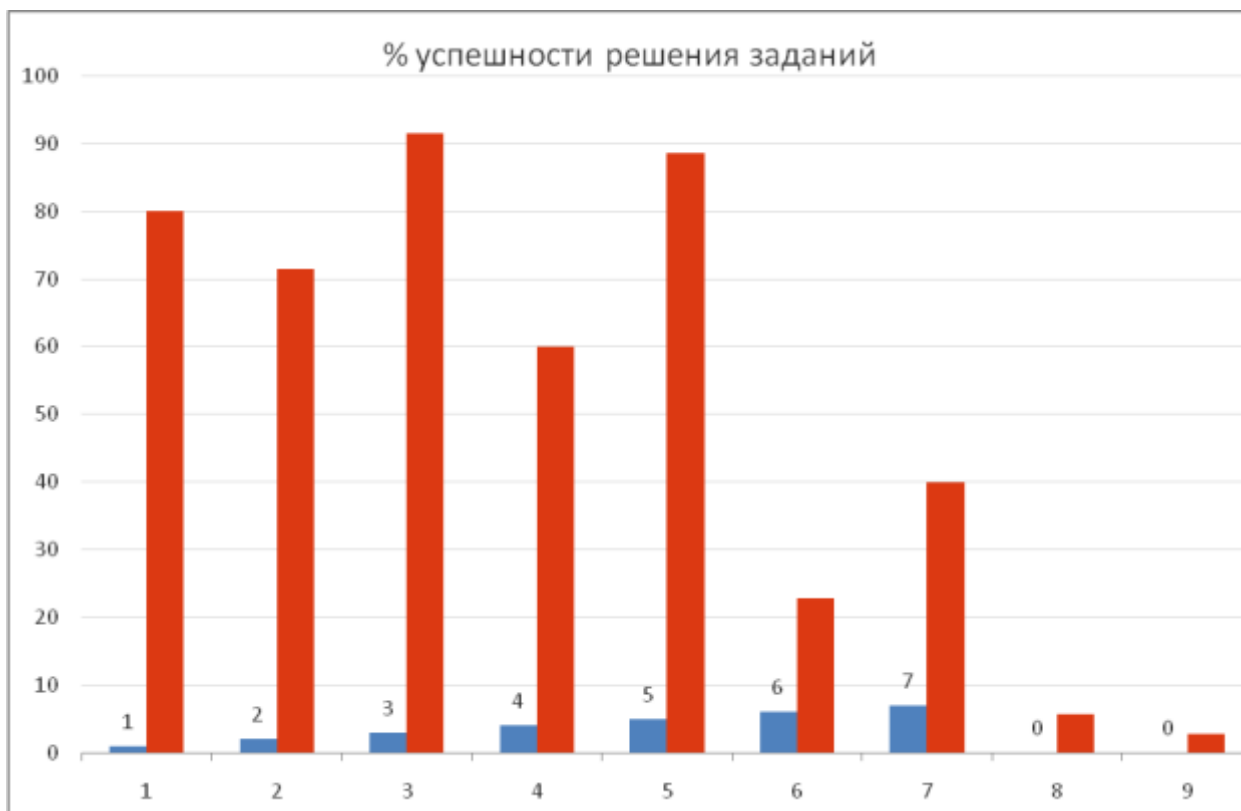
В соответствии с приказом управления образования «О проведении краевой диагностической работы по математике для обучающихся 10-11 классов», с целью оценки качества знаний по математике и подготовки к ЕГЭ в МАОУ СОШ № 22 17 апреля 2019 года была проведена краевая диагностическая работа по математике в 10-11-х классах.

Результаты диагностической работы следующие:

Класс	Количество учащихся	Количество писавших работу	«5»	«4»	«3»	«2»	Успеваемость, %	Качество, %
10-А	24	21	0	3	11	4	18	17
10-Б	23	17	1	1	12	3	82	12
11-А	29	27	5	8	9	2	92	54
11-Б	23	21	4	8	8	2	95	57

10 класс

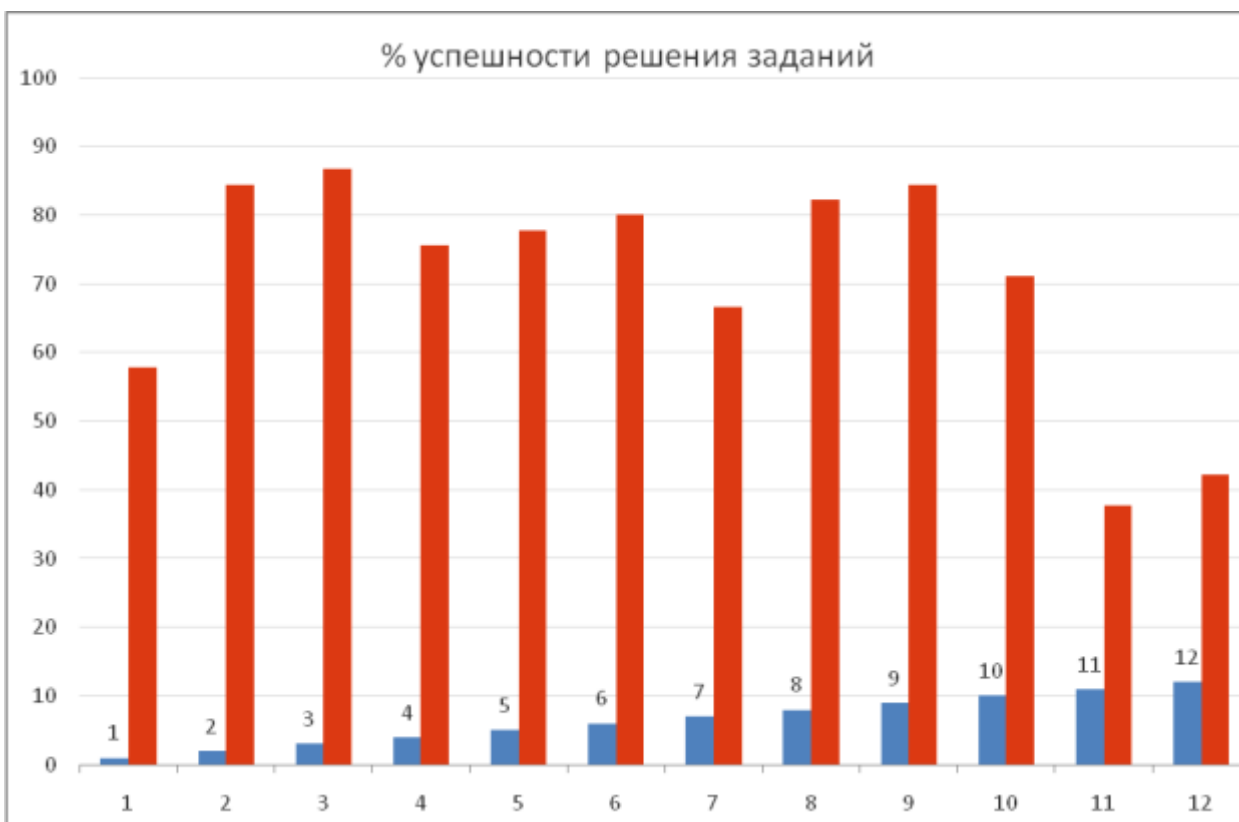
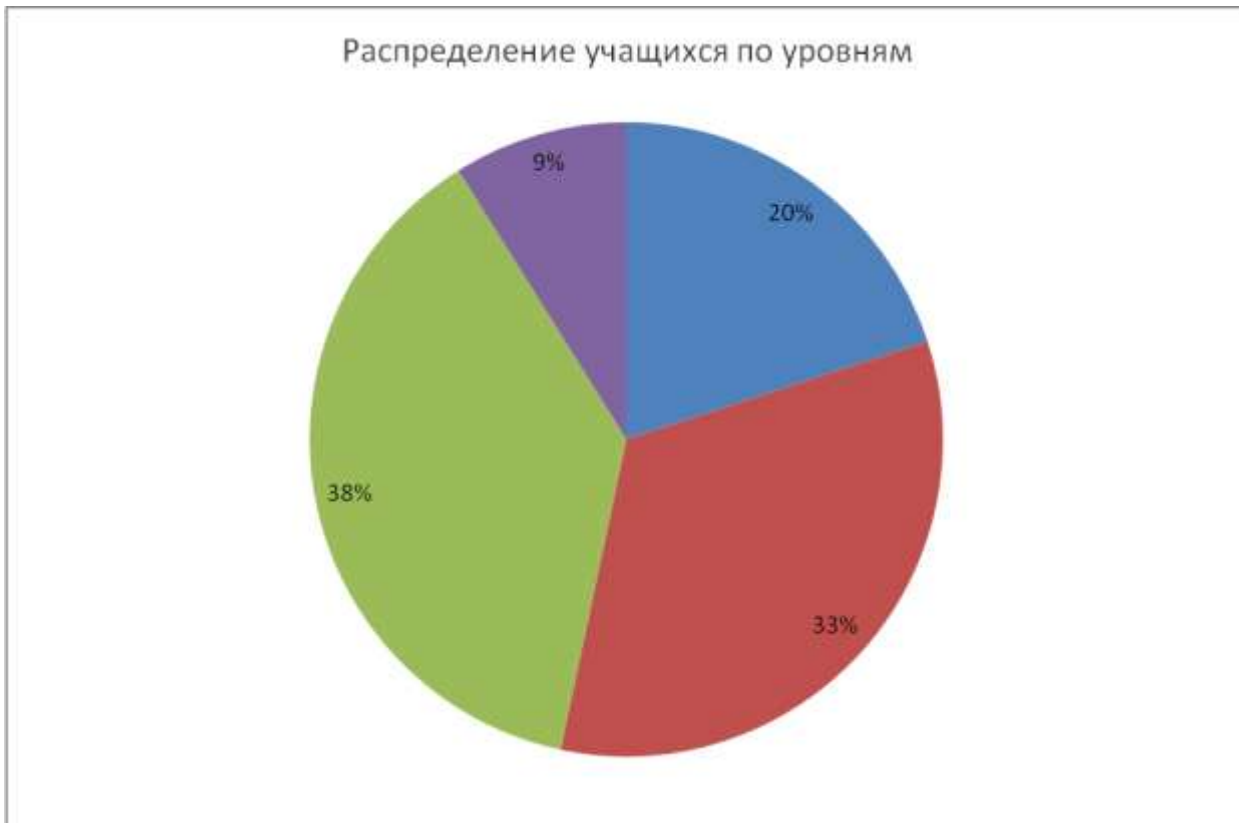




№	Проверяемые требования (умения)	Уровень успешности, % от макс.балла	Заключение по заданиям
1	Уметь выполнять вычисления и преобразования	80%	Данный элемент содержания усвоен на хорошем уровне. Важно поддерживать этот уровень у сильных учащихся и продолжать подготовку слабых учащихся
2	Уметь строить и исследовать простейшие математические модели	71%	Данный элемент содержания усвоен на хорошем уровне. Важно поддерживать этот уровень у сильных учащихся и продолжать подготовку слабых учащихся
3	Уметь выполнять действия с геометрическими фигурами, координатами и векторами	91%	Данный элемент содержания усвоен на высоком уровне. Важно зафиксировать данный уровень. Обратит внимание на причины и условия обеспечившие высокий результат.
4	Уметь выполнять вычисления и преобразования	60%	Данный элемент содержания усвоен на приемлемом уровне. Возможно, необходимо обратить внимание на категорию учащихся, затрудняющихся с данным заданием.
5	Уметь решать уравнения и неравенства	89%	Данный элемент содержания усвоен на хорошем уровне. Важно поддерживать этот уровень у сильных учащихся и продолжать подготовку слабых учащихся
6	Уметь выполнять действия с функциями	23%	Данный элемент содержания усвоен на крайне низком уровне. Требуется серьезная коррекция.

7	Уметь выполнять действия с геометрическими фигурами, координатами и векторами	40%	<i>Данный элемент содержания усвоен на низком уровне. Требуется коррекция.</i>
8	Уметь решать уравнения и неравенства	3%	<i>Данный элемент содержания усвоен на крайне низком уровне. Требуется серьезная коррекция.</i>

11 класс



Анализ результатов КДР показывает, что хороший уровень знаний показали учащиеся 11 «А», 11 «Б» классов, низкий уровень знаний показали учащиеся 10 «Б» класса, 10 «А» класса. Большой процент ошибок допущено при написании КДР по темам:

1. Решение неравенств.
2. Найти значение выражения.
3. Неравенства.

На основании вышеизложенного п р и к а з ы в а ю :

1. Поручить учителям математики 11-х классов:
 - провести тщательный анализ результатов КДР и ошибок, допущенных при выполнении работы (до 20.04.2019 г.);
 - разнообразить формы и методы индивидуальной работы над ошибками (апрель- май 2019 г.).
2. Поручить классным руководителям 10-11 классов:
 - информировать родителей о результатах КДР до 20.04.2019 г.;
 - пригласить на индивидуальную беседу учащихся 10-х классов, получивших оценку «2»;
 - пригласить на индивидуальную беседу учащихся 11-х классов, получивших оценку «2» и их родителей.
3. Поручить зам. директора по УВР усилить контроль за успеваемостью и посещаемостью учащихся 10-11 классов по математике (постоянно).
4. Контроль за исполнением приказа оставляю за собой.

Директор
С приказом ознакомлены:

Ю.Г. Аймалитдинова