

УПРАВЛЕНИЕ ОБРАЗОВАНИЯ
администрации муниципального образования
город Новороссийск
МУНИЦИПАЛЬНОЕ АВТОНОМНОЕ
ОБЩЕОБРАЗОВАТЕЛЬНОЕ УЧРЕЖДЕНИЕ
СРЕДНЯЯ ОБЩЕОБРАЗОВАТЕЛЬНАЯ ШКОЛА № 22
муниципального образования
город Новороссийск

ПРИКАЗ

От « 10 » апреля 2019 года

№ 222-ОД

г. Новороссийск

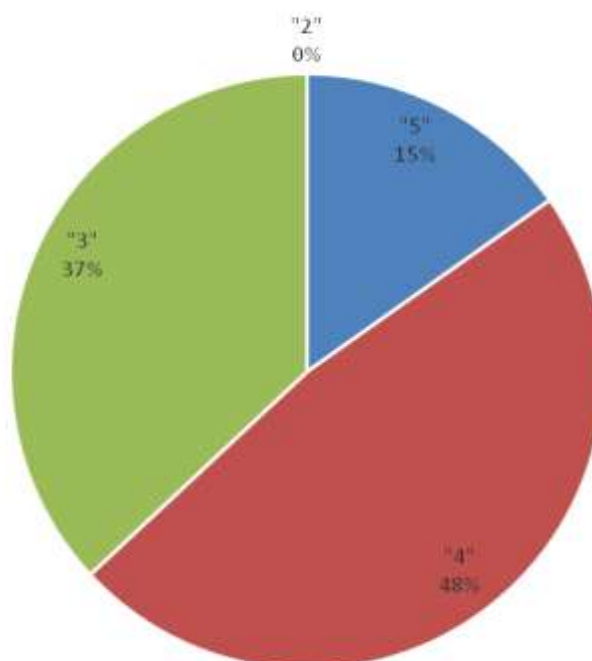
О результатах КДР по русскому языку в 11 классах

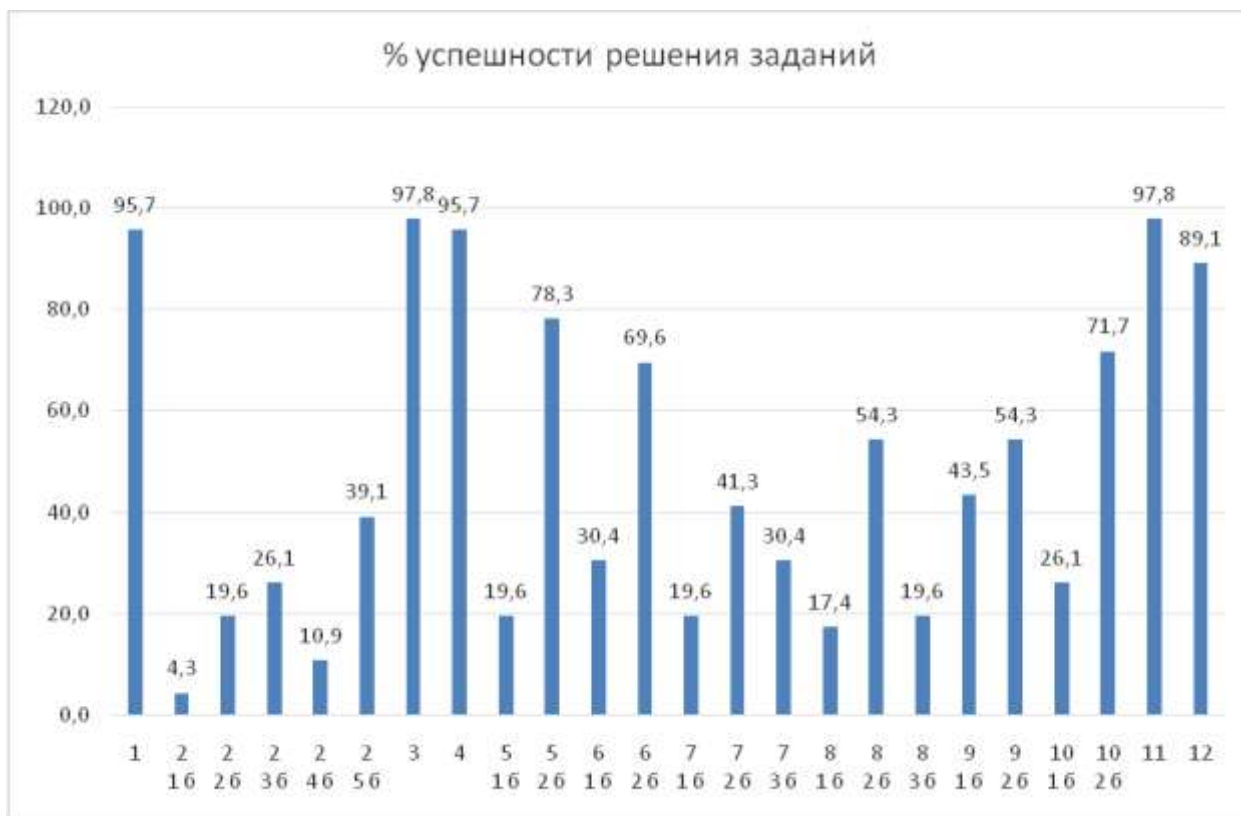
В соответствии с приказом управления образования в МАОУ СОШ № 22 10 апреля 2019 года была проведена краевая диагностическая работа по русскому языку в 11-х классах.

Результаты диагностической работы следующие:

Класс	«5»	«4»	«3»	«2»	Успеваемость, %	Качество, %
11-А	0	15	4	0	100	76
11-Б	0	9	12	0	100	43

Распределение учащихся по уровням





№	Проверяемый элемент содержания	Уровень успешности, % от макс. балла	Заключение по заданиям
1	Информационная переработка текста. Формулировка проблемы исходного текста	96%	Данный элемент содержания усвоен на высоком уровне. Важно зафиксировать данный уровень. Обратит внимание на причины и условия обеспечившие высокий результат.
2	Информационная переработка текста. Комментарий к сформулированной проблеме исходного текста	72%	Данный элемент содержания усвоен на хорошем уровне. Важно поддерживать этот уровень у сильных учащихся и продолжать подготовку слабых учащихся
3	Информационная переработка текста. Отражение позиции автора исходного текста	98%	Данный элемент содержания усвоен на высоком уровне. Важно зафиксировать данный уровень. Обратит внимание на причины и условия обеспечившие высокий результат.
4	Информационная переработка текста. Отношение к позиции автора по проблеме исходного текста	96%	Данный элемент содержания усвоен на высоком уровне. Важно зафиксировать данный уровень. Обратит внимание на причины и условия обеспечившие высокий результат.
5	Речевое оформление сочинения. Смысловая цельность, речевая связность и последовательность изложения	88%	Данный элемент содержания усвоен на хорошем уровне. Важно поддерживать этот уровень у сильных учащихся и продолжать подготовку слабых учащихся
6	Речевое оформление сочинения. Точность и выразительность речи	85%	Данный элемент содержания усвоен на хорошем уровне. Важно поддерживать этот уровень у сильных учащихся и продолжать подготовку слабых учащихся

7	Грамотность.Соблюдение орфографических норм	64%	Данный элемент содержания усвоен на приемлемом уровне. Возможно, необходимо обратить внимание на категорию учащихся, затрудняющихся с данным заданием.
8	Грамотность.Соблюдение пунктуационных норм	62%	Данный элемент содержания усвоен на приемлемом уровне. Возможно, необходимо обратить внимание на категорию учащихся, затрудняющихся с данным заданием.
9	Грамотность.Соблюдение языковых норм	76%	Данный элемент содержания усвоен на хорошем уровне. Важно поддерживать этот уровень у сильных учащихся и продолжать подготовку слабых учащихся
10	Грамотность.Соблюдение речевых норм	85%	Данный элемент содержания усвоен на хорошем уровне. Важно поддерживать этот уровень у сильных учащихся и продолжать подготовку слабых учащихся
11	Грамотность.Соблюдение этических норм	98%	Данный элемент содержания усвоен на высоком уровне. Важно зафиксировать данный уровень. Обратит внимание на причины и условия обеспечившие высокий результат.
12	Грамотность.Соблюдение фактологической точности	89%	Данный элемент содержания усвоен на хорошем уровне. Важно поддерживать этот уровень у сильных учащихся и продолжать подготовку слабых учащихся

Анализ результатов показывает, что учащиеся справились с заданиями, но были допущены ошибки:

- 1) К₂ – аргументация (учащиеся не всегда дают полные комментарии к аргументам или не показывают связь аргументов по заявленной проблеме);
- 2) К₇ – орфографическая грамотность;
- 3) К₈ - пунктуационная грамотность.

На основании вышеизложенного п р и к а з ы в а ю :

1. Поручить учителям русского языка:
 - провести глубокий анализ результатов КДР и ошибок, допущенных при выполнении работы (до 13.04.2019 г.);
 - углубить работу по написанию сочинения на ЕГЭ (апрель-май 2019 года).
2. Поручить зам. директора по УВР, руководителю МО учителей русского языка и литературы оказать методическую помощь в подготовке учащихся к ЕГЭ.
3. Контроль за исполнением приказа оставляю за собой.

Директор

Ю.Г. Аймалитдинова

С приказом ознакомлены: