

УПРАВЛЕНИЕ ОБРАЗОВАНИЯ
администрации муниципального образования
город Новороссийск

МУНИЦИПАЛЬНОЕ АВТОНОМНОЕ
ОБЩЕОБРАЗОВАТЕЛЬНОЕ УЧРЕЖДЕНИЕ
СРЕДНЯЯ ОБЩЕОБРАЗОВАТЕЛЬНАЯ ШКОЛА № 22
муниципального образования
город Новороссийск

ПРИКАЗ

От «31» января 2019 года

№ 76 -ОД

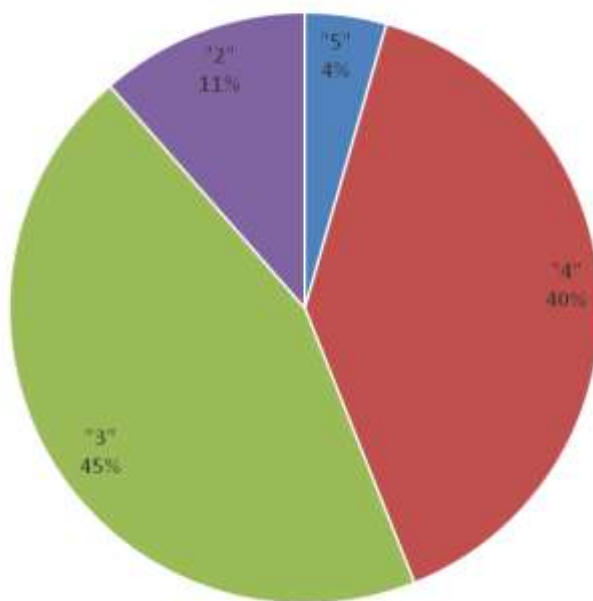
г. Новороссийск
О результатах КДР
по математике для учащихся 8-х классов

Во исполнение приказа Управления образования, с целью оценки качества знаний по математике для учащихся 8-х классов в МАОУ СОШ № 22 30 января 2019 года была проведена краевая диагностическая работа.

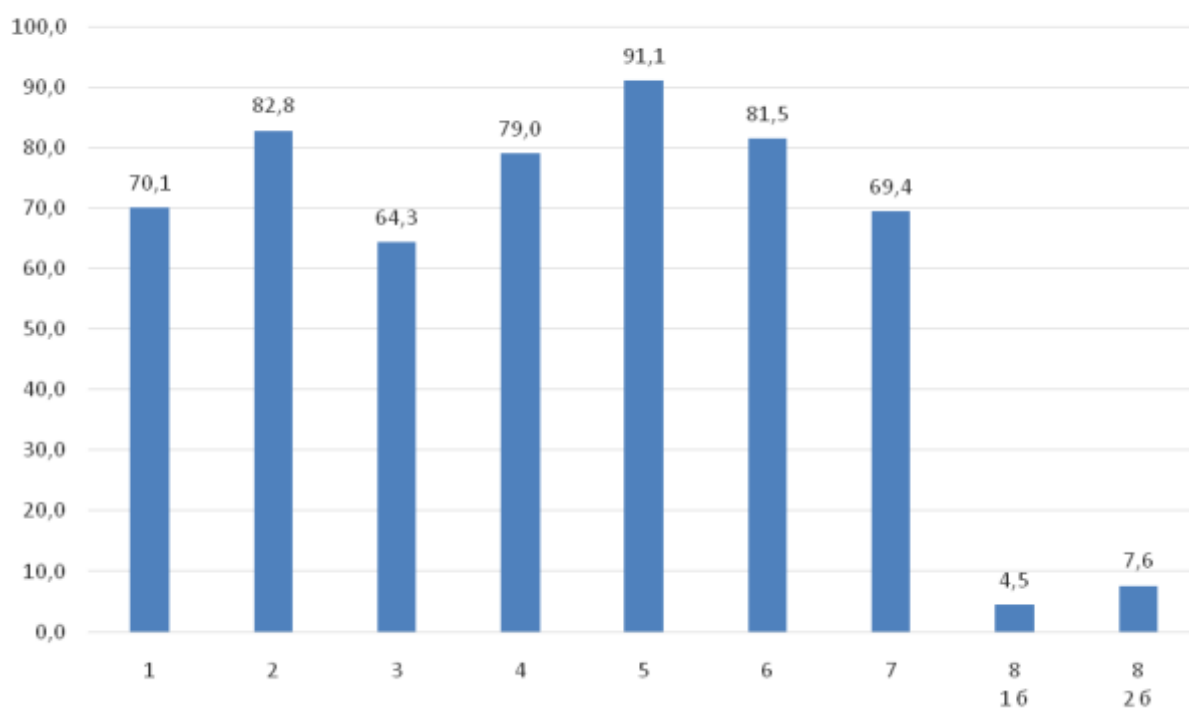
Результаты диагностической работы следующие:

Класс	Кол-во учащихся	Кол-во писавших работу	«2»	«3»	«4»	«5»	Успеваемость, %	Качество, %
8 А	35	32	2	14	15	1	94	50
8 Б	35	32	5	14	12	1	84	41
8 В	34	32	5	14	12	1	84	41
8 Г	37	34	0	9	21	4	100	74
8 Д	34	30	7	16	6	1	77	23

Распределение учащихся по уровням



% успешности решения заданий



Анализ результатов экзамена показывает, что у учащихся 8-х классов отсутствуют или проявляются в слабой мере умения решать текстовые задачи (анализ условия, составление математической модели). Некоторые учащиеся не владеют умениями выражения из формулы одной величины через другую, слабо развиты умения преобразования обыкновенных дробей в

десятичные, выполнять действия с десятичными и обыкновенными дробями, анализировать график линейной функции.

<i>№</i>	<i>Контролируемые виды деятельности (тема)</i>	<i>Уровень успешности, % от макс.балла</i>	<i>Заключение по заданиям</i>
1	Умение выполнять действия с десятичными и обыкновенными дробями	70%	Данный элемент содержания усвоен на хорошем уровне. Важно поддерживать этот уровень у сильных учащихся и продолжать подготовку слабых учащихся
2	Умение выполнять действия с алгебраическими дробями	83%	Данный элемент содержания усвоен на хорошем уровне. Важно поддерживать этот уровень у сильных учащихся и продолжать подготовку слабых учащихся
3	Умение анализировать график линейной функции	64%	Данный элемент содержания усвоен на приемлемом уровне. Возможно, необходимо обратить внимание на категорию учащихся, затрудняющихся с данным заданием.
4	Умение анализировать диаграммы	79%	Данный элемент содержания усвоен на хорошем уровне. Важно поддерживать этот уровень у сильных учащихся и продолжать подготовку слабых учащихся
5	Умение решать линейные уравнения	91%	Данный элемент содержания усвоен на высоком уровне. Важно зафиксировать данный уровень. Обратит внимание на причины и условия обеспечившие высокий результат.
6	Умение выполнять действия с квадратными корнями	82%	Данный элемент содержания усвоен на хорошем уровне. Важно поддерживать этот уровень у сильных учащихся и продолжать подготовку слабых учащихся
7	Умение выражать заданную величину из формулы	69%	Данный элемент содержания усвоен на приемлемом уровне. Возможно, необходимо обратить внимание на категорию учащихся, затрудняющихся с данным заданием.
8	Умение решать текстовые задачи	10%	<i>Данный элемент содержания усвоен на крайне низком уровне. Требуется серьёзная коррекция.</i>

На основании вышеизложенного, п р и к а з ы в а ю :

1. Учителям математики:
 - провести тщательный анализ КДР и ошибок, допущенных учащимися при выполнении работы до 02.02.2019 г.;
 - провести работу над ошибками до 02.02.2019 года;
 - ликвидировать пробелы в знаниях учащихся путём индивидуальной

работы, вести мониторинг уровня знаний слабоуспевающих учащихся (февраль - май)

2. Классным руководителям 8-х классов информировать родителей учащихся о результатах диагностической работы (до 02.02.2019 г.).

3. Руководителю МО оказать методическую помощь учителям математики в работе по устранению пробелов в знаниях.

4. Контроль за исполнением приказа оставляю за собой.

Директор

Ю.Г. Аймалитдинова

С приказом ознакомлены: