

УПРАВЛЕНИЕ ОБРАЗОВАНИЯ
администрации муниципального образования
город Новороссийск

МУНИЦИПАЛЬНОЕ АВТОНОМНОЕ
ОБЩЕОБРАЗОВАТЕЛЬНОЕ УЧРЕЖДЕНИЕ
СРЕДНЯЯ ОБЩЕОБРАЗОВАТЕЛЬНАЯ ШКОЛА № 22
муниципального образования
город Новороссийск

ПРИКАЗ

От 13 декабря 2018 года

№ 943 -ОД

г. Новороссийск

О результатах КДР по математике в 9-х классах

В соответствии с приказом управления образования от 05 декабря 2018 г. № 1544 в МАОУ СОШ № 22 12 декабря 2018 года была проведена краевая диагностическая работа по математике в 9-х классах.

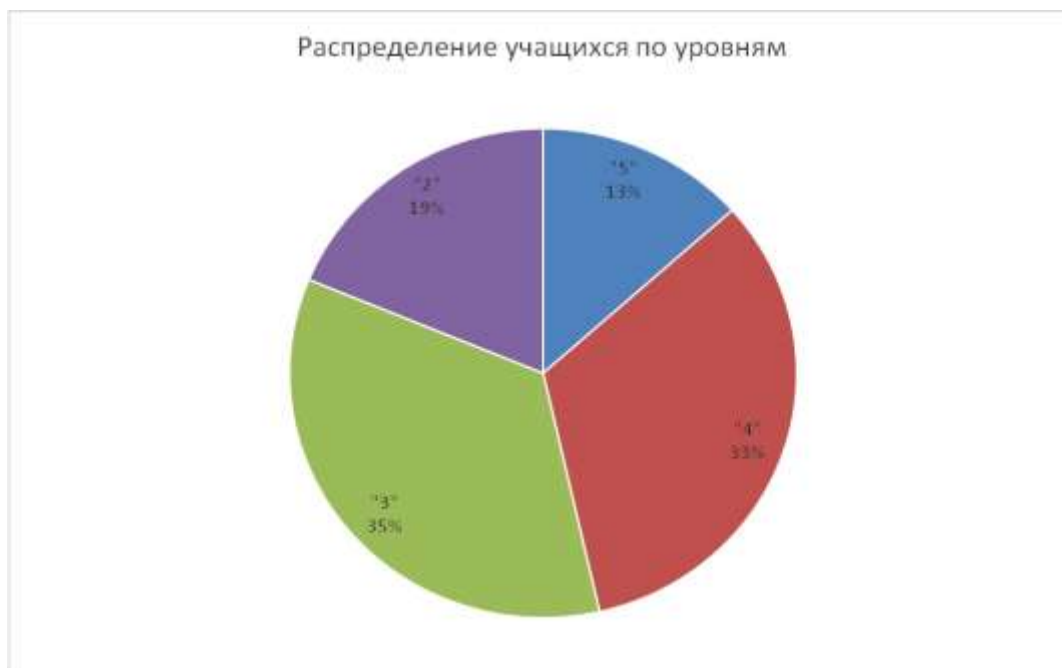
Результаты диагностической работы следующие:

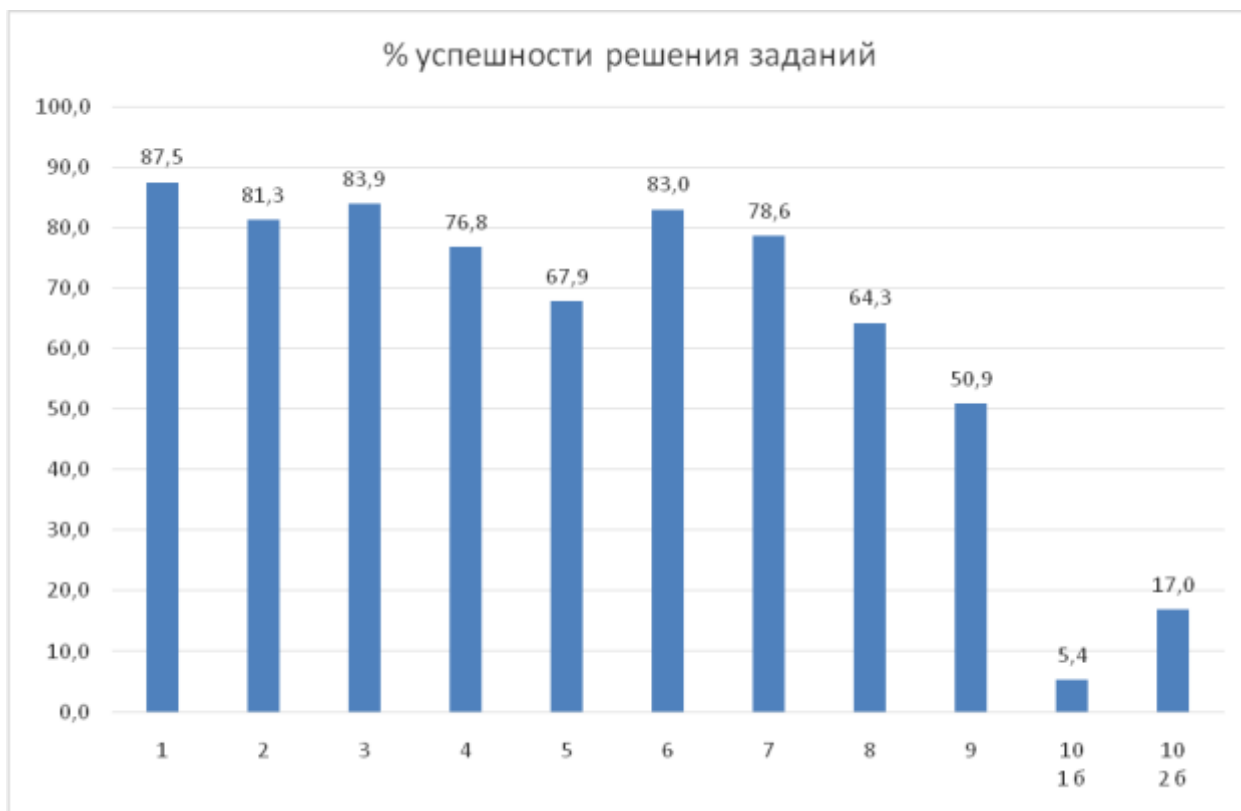
Класс	«5»	«4»	«3»	«2»	Успеваемость, %	Качество, %
9-А	0	7	16	7	76,6	23,3
9-Б	2	9	11	5	8,4	40,7
9-В	10	9	8	3	90	63,3
9-Г	3	12	4	6	76	60

Анализ результатов показывает, что учащиеся 9-х классов показали низкий уровень знаний, 21 учащийся получил «2» по КДР.

Средний процент по всей параллели:

Параллель	% оценок			
	5	4	3	2
9 классы	13,4	33,0	34,8	18,8





<i>№</i>	<i>Проверяемый элемент содержания</i>	<i>Уровень успешности, % от макс.балла</i>	<i>Заключение по заданиям</i>
Часть 1 Модуль «Алгебра»			
1	Уметь выполнять вычисления и преобразования	88%	Данный элемент содержания усвоен на хорошем уровне. Важно поддерживать этот уровень у сильных учащихся и продолжать подготовку слабых учащихся
2	Уметь использовать приобретенные знания и умения в практической деятельности и повседневной жизни	81%	Данный элемент содержания усвоен на хорошем уровне. Важно поддерживать этот уровень у сильных учащихся и продолжать подготовку слабых учащихся
3	Уметь решать уравнения, неравенства и их системы	84%	Данный элемент содержания усвоен на хорошем уровне. Важно поддерживать этот уровень у сильных учащихся и продолжать подготовку слабых учащихся

4	Уметь выполнять вычисления и преобразования	77%	Данный элемент содержания усвоен на хорошем уровне. Важно поддерживать этот уровень у сильных учащихся и продолжать подготовку слабых учащихся
5	Уметь решать уравнения, неравенства и их системы	68%	Данный элемент содержания усвоен на приемлемом уровне. Возможно, необходимо обратить внимание на категорию учащихся, затрудняющихся с данным заданием.
6	Уметь использовать приобретенные знания и умения в практической деятельности и повседневной жизни	83%	Данный элемент содержания усвоен на хорошем уровне. Важно поддерживать этот уровень у сильных учащихся и продолжать подготовку слабых учащихся
7	Уметь использовать приобретенные знания и умения в практической деятельности и повседневной жизни	79%	Данный элемент содержания усвоен на хорошем уровне. Важно поддерживать этот уровень у сильных учащихся и продолжать подготовку слабых учащихся
8	Уметь строить и читать графики функций	64%	Данный элемент содержания усвоен на приемлемом уровне. Возможно, необходимо обратить внимание на категорию учащихся, затрудняющихся с данным заданием.
9	Уметь выполнять преобразования алгебраических выражений	51%	Данный элемент содержания усвоен на приемлемом уровне. Возможно, необходимо обратить внимание на категорию учащихся, затрудняющихся с данным заданием.
	Часть 2 Модуль «Алгебра»		
10	Уметь решать уравнения, неравенства и их системы	20%	Данный элемент содержания усвоен на крайне низком уровне. Требуется серьёзная коррекция.

На основании вышеизложенного п р и к а з ы в а ю :

1. Поручить учителям математики:
 - провести глубокий анализ результатов КДР и ошибок, допущенных при выполнении работы (до 18.12.2018 г.);

- спланировать и проводить дополнительные занятия с группой учащихся, допустивших ошибки при написании работы по теме «Решение уравнений, неравенств и их системы» (январь-май 2019 г.);
- разнообразить формы и методы работы по ликвидации пробелов в знаниях учащихся (январь-май 2019 г.);
- организовать индивидуальные консультации со слабоуспевающими учащимися и их родителями (январь-май 2019 года).

2. Поручить зам. директора по УВР, руководителю МО учителей математики оказать методическую помощь в работе со слабоуспевающими учащимися.

3. Контроль за исполнением приказа оставляю за собой.

Директор

Ю.Г. Аймалитдинова

С приказом ознакомлены: