

УПРАВЛЕНИЕ ОБРАЗОВАНИЯ
администрации муниципального образования
город Новороссийск

МУНИЦИПАЛЬНОЕ АВТОНОМНОЕ
ОБЩЕОБРАЗОВАТЕЛЬНОЕ УЧРЕЖДЕНИЕ
СРЕДНЯЯ ОБЩЕОБРАЗОВАТЕЛЬНАЯ ШКОЛА № 22
муниципального образования
город Новороссийск

ПРИКАЗ

От 23 ноября 2018 года

№ 869 -ОД

г. Новороссийск

О результатах КДР по математике в 10-11-х классах

В соответствии с приказом управления образования «О проведении краевой диагностической работы по математике для обучающихся 10-11 классов», с целью оценки качества знаний по математике и подготовки к ЕГЭ в МАОУ СОШ № 22 23 ноября 2018 года была проведена краевая диагностическая работа по математике в 10-11-х классах.

Результаты диагностической работы следующие:

Класс	Количество учащихся	Количество писавших работу	«5»	«4»	«3»	«2»	Успеваемость, %	Качество, %
10-А	24	22	3	7	12	0	100	48
10-Б	23	17	0	0	8	8	50	0
11-А	29	28	0	3	23	2	86	11
11-Б	23	22	0	4	17	1	95	18

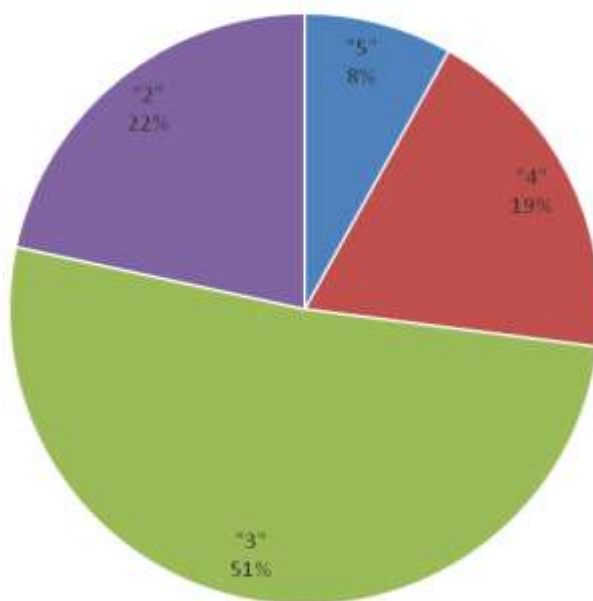
Анализ результатов КДР показывает, что хороший уровень знаний показали учащиеся 10 «А» класса, низкий уровень знаний показали учащиеся 10 «Б» класса, 11 «А» классов, 11 «Б» класса.

Средний процент по всей параллели:

Параллель	% оценок			
	5	4	3	2
10 классы	8,1	18,9	51,4	21,6
11 классы	0,0	14,0	76,0	10,0

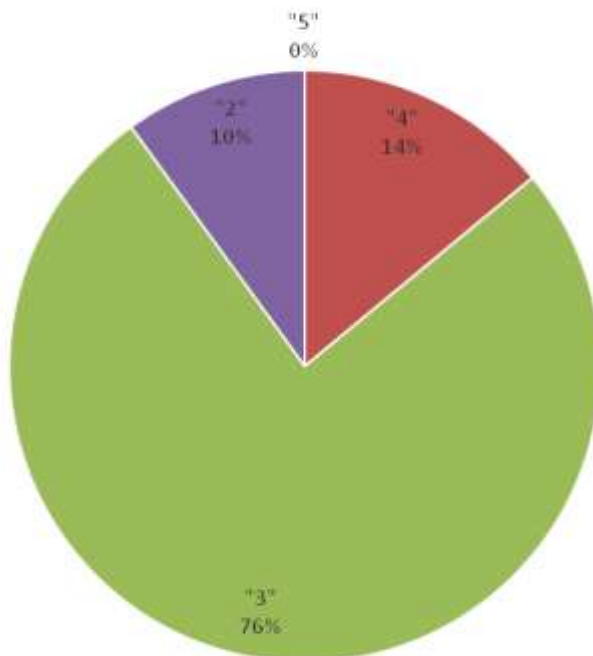
10 классы

Распределение учащихся по уровням



11 классы

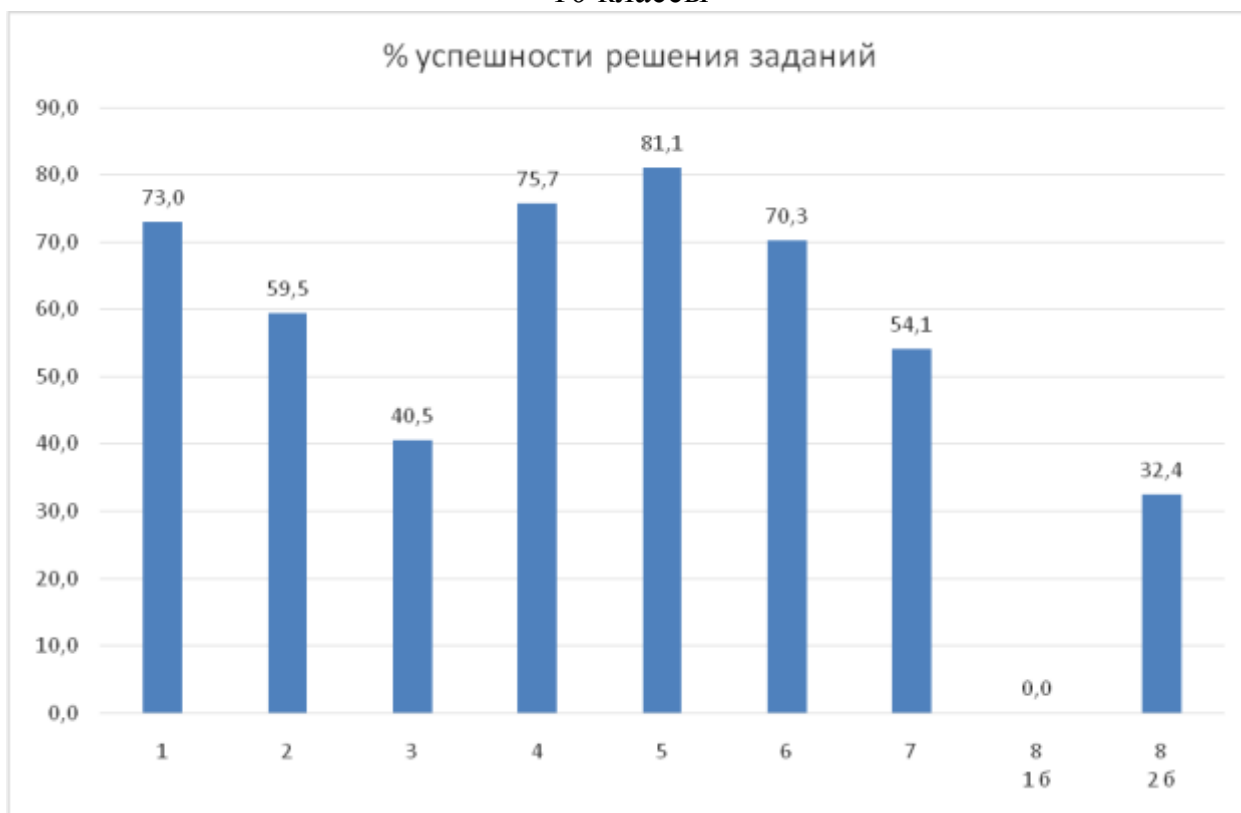
Распределение учащихся по уровням



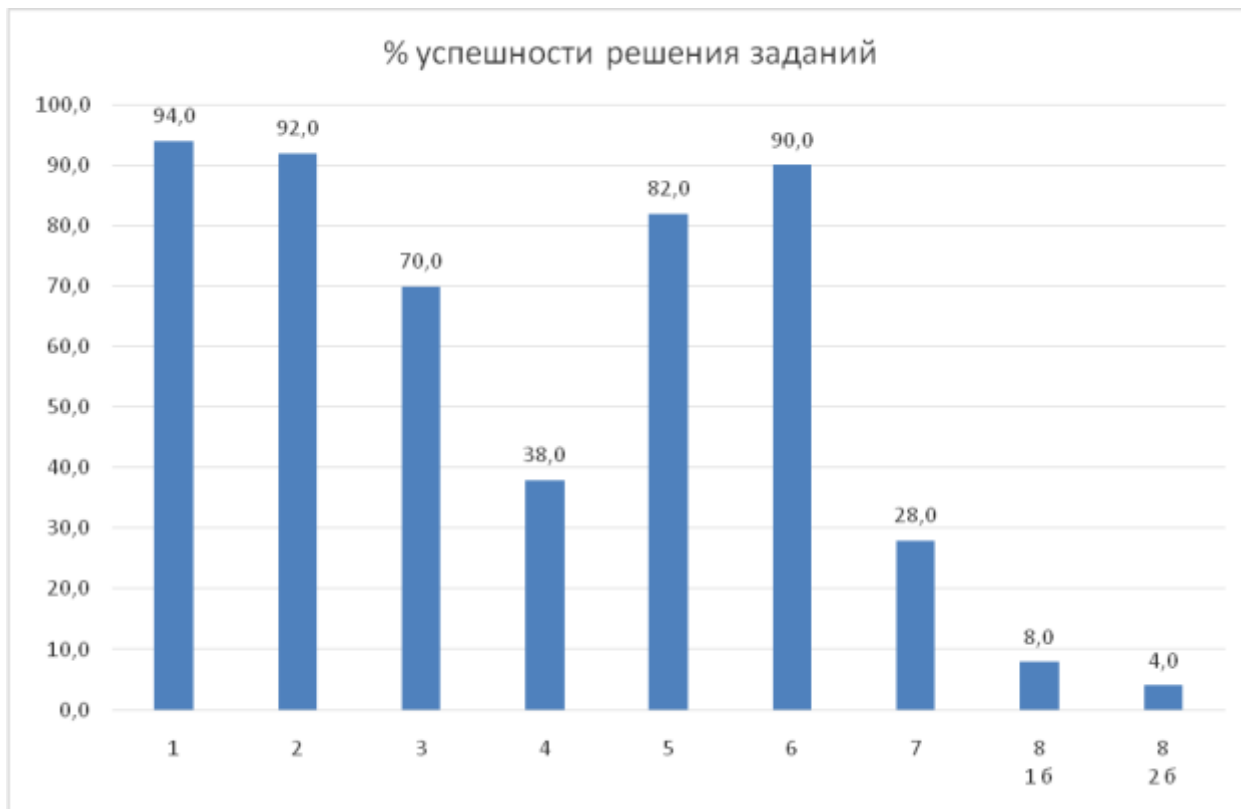
Большой процент ошибок допущено при написании КДР по темам:

1. Решение уравнений.
2. Найти значение выражения.

10 классы



11 классы



Уровень успешности выполнения каждого задания:
10 классы

№	Проверяемый элемент содержания	Уровень успешности, % от макс.балла	Заключение по заданиям
1	Уметь выполнять вычисления и преобразования	73%	Данный элемент содержания усвоен на хорошем уровне. Важно поддерживать этот уровень у сильных учащихся и продолжать подготовку слабых учащихся
2	Уметь использовать приобретенные знания и умения в практической деятельности и повседневной жизни	59%	Данный элемент содержания усвоен на приемлемом уровне. Возможно, необходимо обратить внимание на категорию учащихся, затрудняющихся с данным заданием.
3	Уметь выполнять действия с геометрическими фигурами, координатами и векторами	41%	Данный элемент содержания усвоен на низком уровне. Требуется коррекция.
4	Уметь выполнять вычисления и преобразования	76%	Данный элемент содержания усвоен на хорошем уровне. Важно поддерживать этот уровень у сильных учащихся и продолжать подготовку слабых учащихся
5	Уметь решать уравнения и неравенства	81%	Данный элемент содержания усвоен на хорошем уровне. Важно поддерживать этот уровень у сильных учащихся и продолжать подготовку слабых учащихся
6	Уметь строить и исследовать простейшие математические модели	70%	Данный элемент содержания усвоен на хорошем уровне. Важно поддерживать этот уровень у сильных учащихся и продолжать подготовку слабых учащихся
7	Уметь выполнять действия с геометрическими фигурами, координатами и векторами	54%	Данный элемент содержания усвоен на приемлемом уровне. Возможно, необходимо обратить внимание на категорию учащихся, затрудняющихся с данным заданием.
8	Уметь строить и исследовать простейшие математические модели	32%	Данный элемент содержания усвоен на низком уровне. Требуется коррекция.

11 классы

№	<i>Проверяемый элемент содержания</i>	<i>Уровень успешности, % от макс.балла</i>	<i>Заключение по заданиям</i>
1	Уметь выполнять вычисления и преобразования	94%	Данный элемент содержания усвоен на высоком уровне. Важно зафиксировать данный уровень. Обратить внимание на причины и условия обеспечившие высокий результат.
2	Уметь использовать приобретенные знания и умения в практической деятельности и повседневной жизни	92%	Данный элемент содержания усвоен на высоком уровне. Важно зафиксировать данный уровень. Обратить внимание на причины и условия обеспечившие высокий результат.
3	Уметь выполнять действия с геометрическими фигурами, координатами и векторами	70%	Данный элемент содержания усвоен на хорошем уровне. Важно поддерживать этот уровень у сильных учащихся и продолжать подготовку слабых учащихся
4	Уметь решать уравнения и неравенства	38%	<i>Данный элемент содержания усвоен на низком уровне. Требуется коррекция.</i>
5	Уметь строить и исследовать простейшие математические модели	82%	Данный элемент содержания усвоен на хорошем уровне. Важно поддерживать этот уровень у сильных учащихся и продолжать подготовку слабых учащихся
6	Уметь выполнять вычисления и преобразования	90%	Данный элемент содержания усвоен на высоком уровне. Важно зафиксировать данный уровень. Обратить внимание на причины и условия обеспечившие высокий результат.
7	Уметь выполнять действия с геометрическими фигурами, координатами и векторами	28%	<i>Данный элемент содержания усвоен на крайне низком уровне. Требуется серьёзная коррекция.</i>
8	Уметь решать уравнения и неравенства	8%	<i>Данный элемент содержания усвоен на крайне низком уровне. Требуется серьёзная коррекция.</i>

На основании вышеизложенного п р и к а з ы в а ю :

1. Поручить учителям математики:
 - провести тщательный анализ результатов КДР и ошибок, допущенных при выполнении работы (до 27.11.2018 г.);
 - разнообразить формы и методы индивидуальной работы над ошибками (ноябрь-декабрь 2018 г.).
2. Поручить классным руководителям 10-11 классов:
 - информировать родителей о результатах КДР до 27.11.2018 г.;
 - пригласить на индивидуальную беседу учащихся 10-х классов, получивших оценку «2» 27.11.2018 г. зам.директора по УВР;
 - пригласить на индивидуальную беседу учащихся 11-х классов, получивших оценку «2» и их родителей 24.11.2018 г. родительские собрания.
3. Поручить зам. директора по УВР усилить контроль за успеваемостью и посещаемостью учащихся 10-11 классов по математике (постоянно).
4. Контроль за исполнением приказа оставляю за собой.

Директор

Ю.Г. Аймалитдинова

С приказом ознакомлены: