

УПРАВЛЕНИЕ ОБРАЗОВАНИЯ
администрации муниципального образования
город Новороссийск

**МУНИЦИПАЛЬНОЕ АВТОНОМНОЕ
ОБЩЕОБРАЗОВАТЕЛЬНОЕ УЧРЕЖДЕНИЕ
СРЕДНЯЯ ОБЩЕОБРАЗОВАТЕЛЬНАЯ ШКОЛА № 22**
муниципального образования
город Новороссийск

ПРИКАЗ

От «16» ноября 2018 года

№ 844 -ОД

г. Новороссийск
О результатах КДР
по геометрии для учащихся 8-х классов

Во исполнение приказа Управления образования, с целью оценки качества знаний по геометрии для учащихся 8-х классов в МАОУ СОШ № 22 16 ноября 2018 года была проведена краевая диагностическая работа.

Результаты диагностической работы следующие:

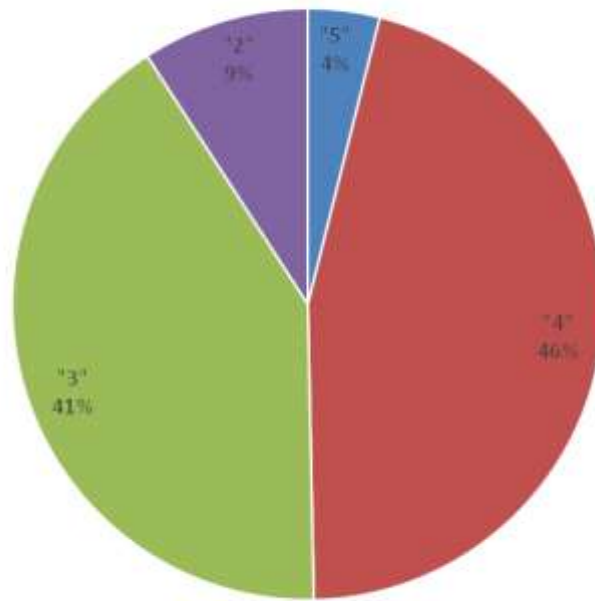
Класс	Кол-во учащихся	Кол-во писавших работу	«2»	«3»	«4»	«5»	Успеваемость, %	Качество, %
8 А	35	33	3	15	12	3	91	35
8 Б	35	29	3	17	9	0	89	33
8 В	34	26	1	13	12	0	96	50
8 Г	37	36	4	14	18	0	88	69
8 Д	34	30	3	6	18	3	90	63

Анализ результатов экзамена показывает, что учащиеся 8 «Г», 8 «В» 8 «Д» классов показали хороший уровень знаний. Низкий уровень знаний показали учащиеся 8 «А», 8 «Б» классов. Были допущены ошибки:
- решение задач.

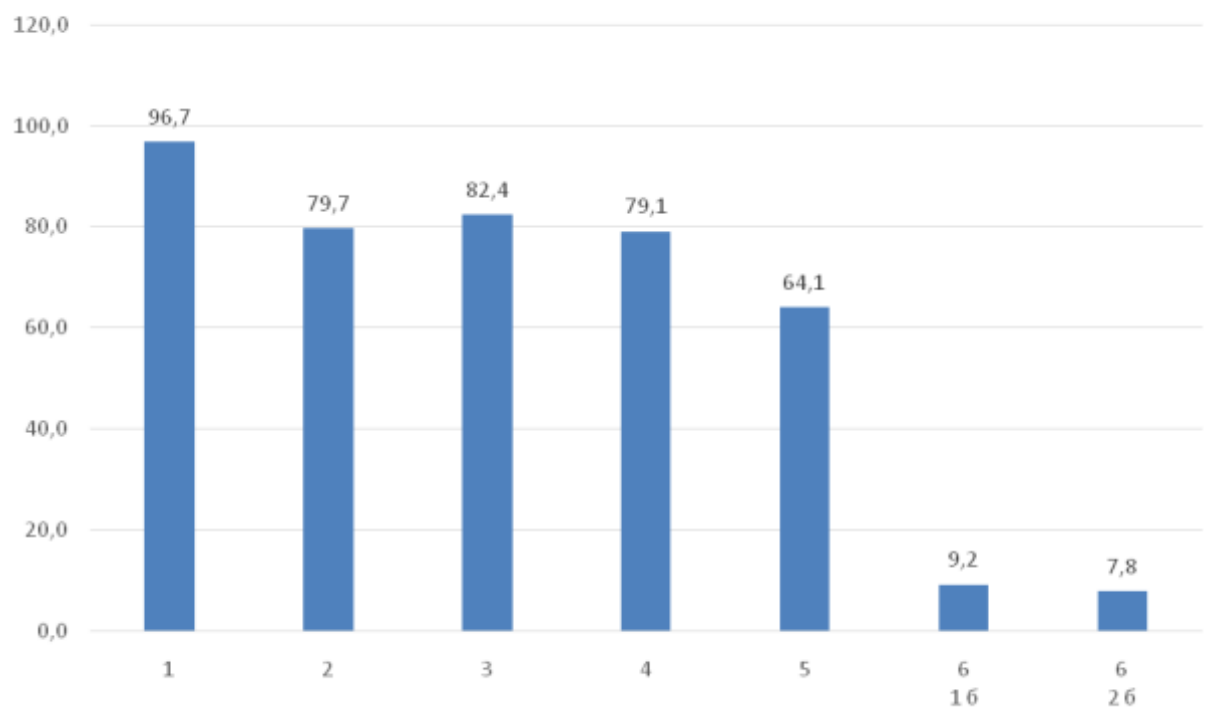
Средний процент по всей параллели:

Параллель	% оценок			
	5	4	3	2
8 классы	3,9%	45,8%	41,2%	9,2%

Распределение учащихся по уровням



% успешности решения заданий



№	Проверяемый элемент содержания	Макс балл	Средний балл	Уровень успешности, % от макс.балла	Заключение по заданиям
1	Признаки равенства треугольников	1	1,0	97%	Данный элемент содержания усвоен на высоком уровне. Важно зафиксировать данный уровень. Обратит внимание на причины и условия обеспечившие высокий результат.
2	Признаки параллельности прямых	1	0,8	80%	Данный элемент содержания усвоен на хорошем уровне. Важно поддерживать этот уровень у сильных учащихся и продолжать подготовку слабых учащихся
3	Треугольник, виды, свойства	1	0,8	82%	Данный элемент содержания усвоен на хорошем уровне. Важно поддерживать этот уровень у сильных учащихся и продолжать подготовку слабых учащихся
4	Прямоугольный треугольник (без теоремы Пифагора)	1	0,8	79%	Данный элемент содержания усвоен на хорошем уровне. Важно поддерживать этот уровень у сильных учащихся и продолжать подготовку слабых учащихся
5	Смежные, вертикальные углы	1	0,6	64%	Данный элемент содержания усвоен на приемлемом уровне. Возможно, необходимо обратить внимание на категорию учащихся, затрудняющихся с данным заданием.
6	Практическая задача	2	0,2	12%	<i>Данный элемент содержания усвоен на крайне низком уровне. Требуется серьёзная коррекция.</i>

На основании вышеизложенного, п р и к а з ы в а ю :

1. Учителям математики :
 - провести тщательный анализ КДР и ошибок, допущенных учащимися при выполнении работы до 19.11.2018 г.;
 - провести работу над ошибками до 20.11.2018 года;
 - усилить практическую направленность обучения решения задач.
 - ликвидировать пробелы в знаниях учащихся путём индивидуальной работы, вести мониторинг уровня знаний слабоуспевающих учащихся (ноябрь-декабрь)
2. Классным руководителям 8-х классов информировать родителей учащихся о результатах диагностической работы (до 20.11.2018 г.).
3. Руководителю МО Кузнецовой Л.В. оказать методическую помощь учителям математики в работе по устранению пробелов в знаниях.
4. Контроль за исполнением приказа оставляю за собой.

Директор

Ю.Г. Аймалитдинова

С приказом ознакомлены: