

«СОГЛАСОВАНО»

Глава муниципального образования
город Новороссийск

_____ И.А. Дяченко

«__» _____ 2018 г.

«УТВЕРЖДАЮ»

Директор МАОУ СОШ № 22

_____ Ю.Г. Аймалитдинова

«__» _____ 2018 г.

«СОГЛАСОВАНО»

Начальник ОГИБДД УМВД
по г. Новороссийску

_____ И.В. Рассохин

«__» _____ 2018 г.

ПАСПОРТ

дорожной безопасности образовательной организации

муниципальное автономное общеобразовательное учреждение

средняя общеобразовательная школа № 22

муниципального образования

город Новороссийск

(наименование образовательной организации)

2018 г.

Содержание

I. План-схемы образовательной организации (сокращение – ОО).

1. Район расположения образовательной организации, пути движения транспортных средств и детей (обучающихся).

2. Схема дорожного движения на регулируемом пешеходном переходе в непосредственной близости от МАОУ СОШ № 22 при двухполосном движении транспортных средств по ул. Суворовской.

3. Расположение МАОУ СОШ № 22 г. Новороссийск и жилых домов, в которых проживают учащиеся образовательной организации.

4. Пути движения транспортных средств к местам разгрузки/погрузки и рекомендуемые безопасные пути передвижения детей по территории образовательной организации.

5. Схема организации дорожного движения в непосредственной близости от образовательного учреждения с размещением соответствующих технических средств, маршруты движения детей и расположение парковочных мест

Общие сведения

Муниципальное автономное общеобразовательное учреждение средняя общеобразовательная школа № 22 муниципального образования город Новороссийск

Тип образовательной организации - автономное

Юридический адрес: 353905, Краснодарский край, г. Новороссийск, ул. Суворовская, дом 5

Фактический адрес: 353905, Краснодарский край, г. Новороссийск, ул. Суворовская, дом 5

Руководители образовательной организации:

Директор Аймалитдинова Юлия Геннадиевна 8(8617) 61-85-85
(фамилия, имя, отчество) (телефон)

Заместитель директора по учебной работе Варельджян Нина Савельевна 8(8617) 71-65-35
(фамилия, имя, отчество) (телефон)

Заместитель директора по воспитательной работе Ерохина Валерия Владимировна 8(8617) 71-65-35
(фамилия, имя, отчество) (телефон)

Ответственные работники муниципального органа образования Начальник МКУ «Управление образования» муниципального образования город Новороссийск Серда Елена Иосифовна
(должность) (фамилия, имя, отчество)
8 (8617) 64-63-73
(телефон)

Ответственные от Госавтоинспекции Начальник ОГИБДД УМВД по г. Новороссийску Рассохин Игорь Викторович
(должность) (фамилия, имя, отчество)
8 (8617) 21-43-58
(телефон)

Ответственные
работники
за мероприятия по
профилактике
детского травматизма

Зам. директора по ВР
(должность)

Ерохина Валерия
Владимировна
(фамилия, имя, отчество)

8 (8617) 71-65-35
(телефон)

Учитель ОБЖ
(должность)

Сердюков Иван
Владимирович
(фамилия, имя, отчество)

8 (8617) 71-65-35
(телефон)

Ответственный по ОТ
(должность)

Шуляковская Ирина
Павловна
(фамилия, имя, отчество)

8 (8617) 71-65-35
(телефон)

Руководитель или ответственный
работник дорожно-эксплуатационной
организации, осуществляющей
содержание улично-дорожной
сети (УДС)*

Руководитель или ответственный
работник дорожно-эксплуатационной
организации, осуществляющей
содержание технических средств
организации дорожного
движения (ТСОДД)*

Количество обучающихся (учащихся, воспитанников) - 1357 человек

Наличие уголка по БДД имеется, фойе первого этажа

(если имеется, указать место расположения)

Наличие класса по БДД имеется, первый этаж, кабинет № 1^а

(если имеется, указать место расположения)

Наличие автогородка (площадки) по БДД имеется

Наличие автобуса в образовательной организации

отсутствует
(при наличии автобуса)

* Дорожно-эксплуатационные организации, осуществляющие содержание УДС и ТСОДД, несут ответственность в соответствии с законодательством Российской Федерации (Федеральный закон «О безопасности дорожного движения» от 10 декабря 1995 г. № 196-ФЗ, Кодекс Российской Федерации об административных правонарушениях, Гражданский кодекс Российской Федерации)

Время занятий в образовательной организации:

1-ая смена: 7 час. 40 мин. – 13 час. 40 мин.

2-ая смена: 13 час. 00 мин. – 18 час. 40 мин. (период)

внеклассные занятия: 13 час. 00 мин. – 13 час. 40 мин.

Телефоны оперативных служб:

Дежурный противопожарной службы - 01; 010; 001; 8(8617)21-18-28; 8(8617)61-36-18

Батальон ДПС – 8(8617)26-02-02

Отдел Государственной инспекции безопасности дорожного движения Управления внутренних дел по г. Новороссийску – 8(8617)21-65-45

Служба спасения единая, аварийно-спасательный отряд - 8(8617)26-50-61

Служба оперативного реагирования администрации города - 8(8617)60-18-30

Дежурный Новороссийского отдела ФСБ - 8(8617) 64-70-59, 60-77-55, 64-54-76.

План-схема и район расположения
образовательного учреждения, пути
движения транспортных средств и учеников

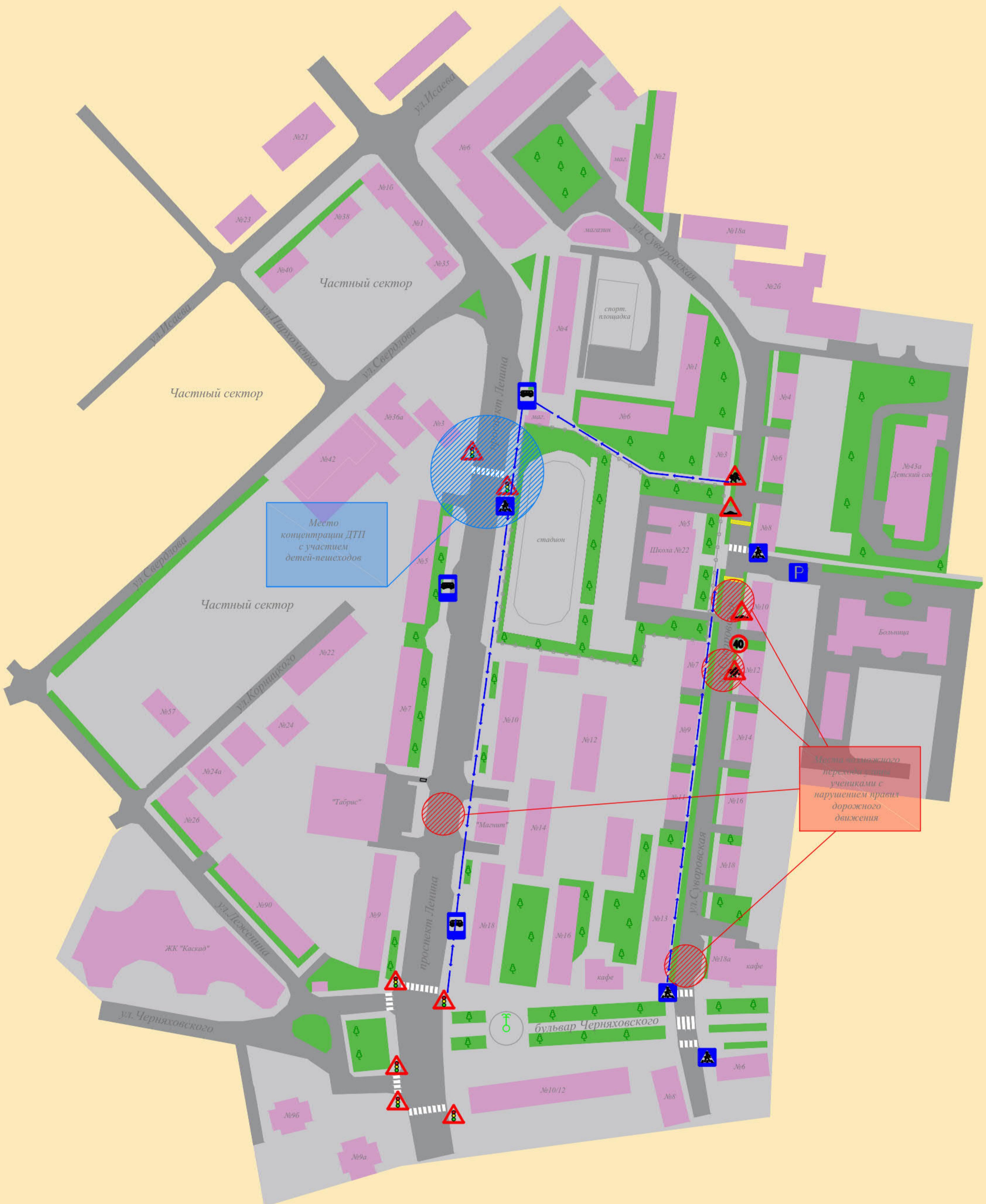
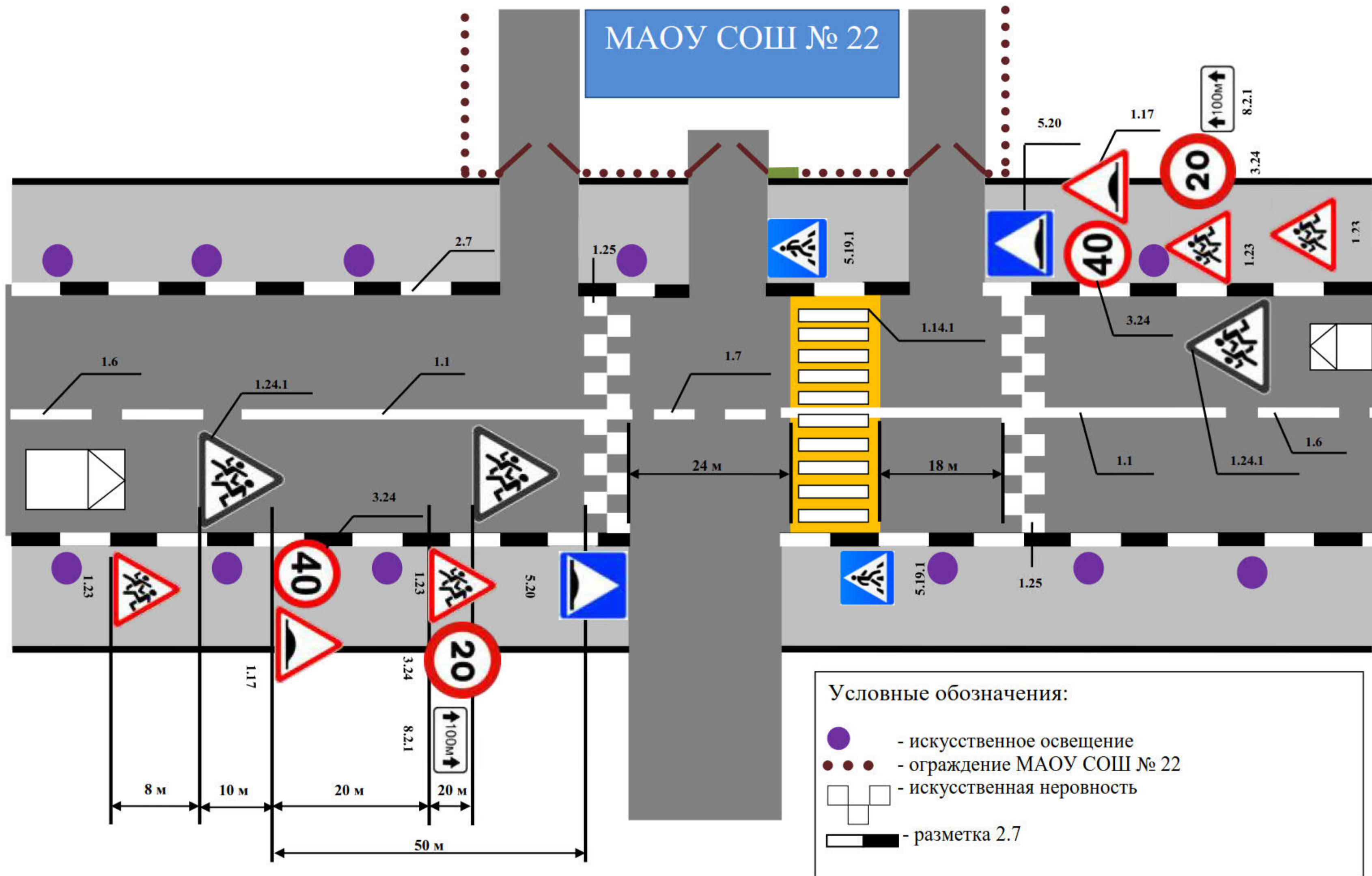


Схема дорожного движения на регулируемом пешеходном переходе в непосредственной близости от МАОУ СОШ № 22 при двухполосном движении транспортных средств по ул. Суворовской.



Расположение МАОУ СОШ №22
г.Новороссийска и жилых домов, в которых
проживают ученики образовательного
учреждения



Путь движения транспортных средств к местам разгрузки/погрузки
(столовая, вывоз мусора) и рекомендуемые пути передвижения детей по
территории образовательного учреждения

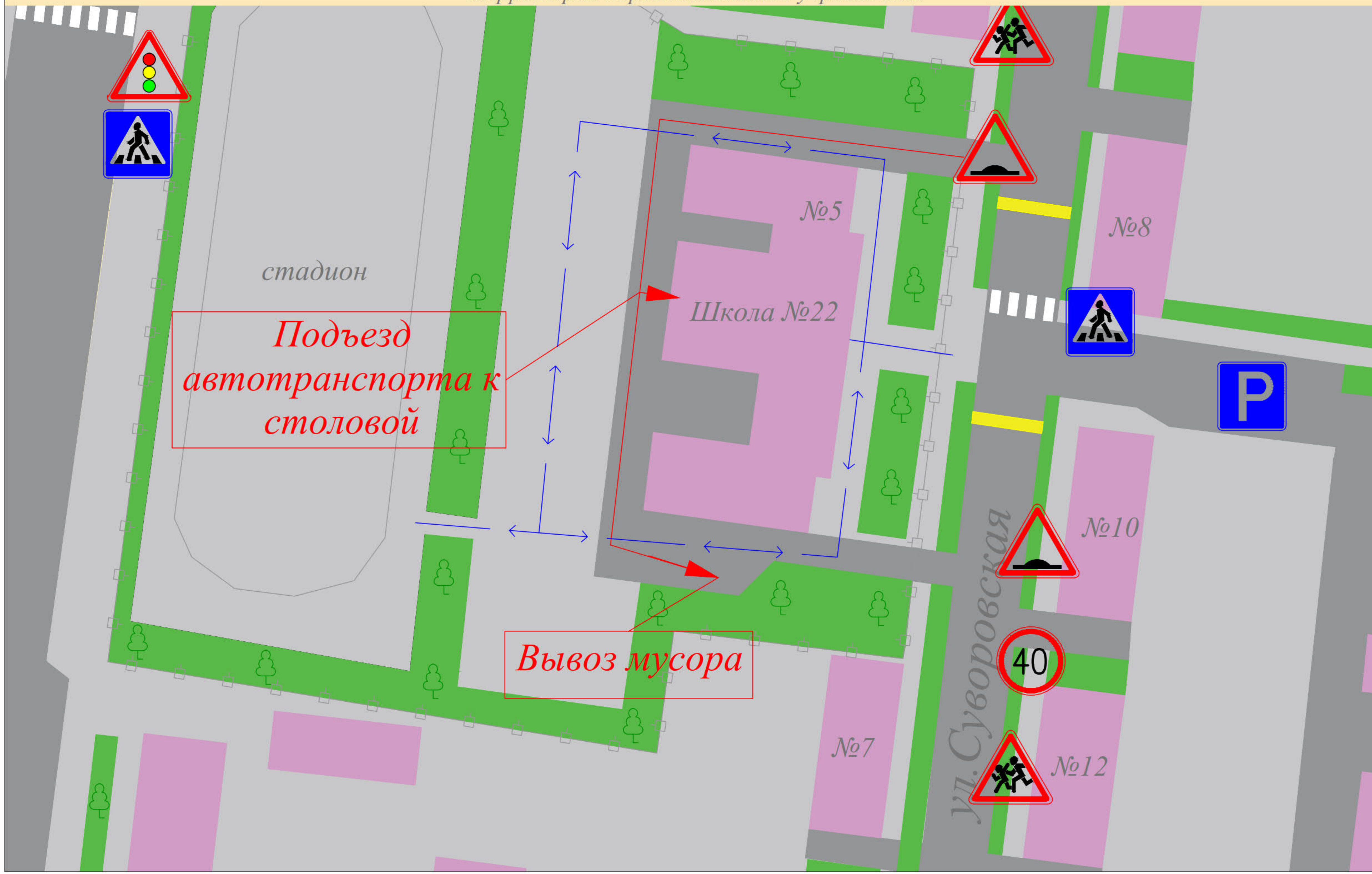


Схема организации дорожного движения в непосредственной близости от образовательного учреждения с размещением соответствующих технических средств, маршруты движения детей и расположение парковочных мест

